

РЕСПУБЛИКА МОРДОВИЯ

АДМИНИСТРАЦИЯ АРДАТОВСКОГО МУНИЦИПАЛЬНОГО РАЙОНА

ПОСТАНОВЛЕНИЕ

«23» декабря 2024 г.

г. Ардатов

№ 1435

О внесении изменений

в постановление администрации Ардатовского муниципального района Республики Мордовия от 23.05.2024 №494 «Об установлении публичного сервитута для использования земель и земельных участков в целях эксплуатации линейного объекта системы газоснабжения местного значения «Подземный газопровод низкого давления с Ст. Ардатово Ардатовского района»

В соответствии главой V.7 Земельного кодекса Российской Федерации от 25 октября 2001 года №136-ФЗ, Федеральными законами от 03 августа 2018 года №342-ФЗ «О внесении изменений в Градостроительный кодекс Российской Федерации и отдельные законодательные акты Российской Федерации», от 06 октября 2003 года №131-ФЗ «Об общих принципах организации местного самоуправления в Российской Федерации», от 25 октября 2001 года №137-ФЗ «О введении в действие Земельного кодекса Российской Федерации», заявления ООО «ИНВЕСТ-ТРЕЙДХАУС» исх. № 5128К/24 от 05.12.2024,

ПОСТАНОВЛЯЕТ:

1. Внести изменения в постановление администрации Ардатовского муниципального района Республики Мордовия от 23.05.2024 №494 «Об установлении публичного сервитута для использования земель и земельных участков в целях эксплуатации линейного объекта системы газоснабжения местного значения «Подземный газопровод низкого давления с Ст. Ардатово Ардатовского района» следующего содержания:

1.1 Приложение № 1 к постановлению изложить в новой редакции, согласно приложению № 1 к настоящему постановлению.

1.2. Приложение № 2 к постановлению изложить в новой редакции, согласно приложению № 2 к настоящему постановлению.

2. Контроль за исполнением настоящего постановления возложить на главу администрации.

3. Постановление вступает в силу со дня его подписания.

Глава Ардатовского
муниципального района



А.Н.Антипов

Приложение №1
к постановлению администрации
Ардатовского муниципального района
Республики Мордовия
от «23» 12 2024 г. № 1435



**Перечень
земель и земельных участков, в отношении которых устанавливается
публичный сервитут и его границы**

Кадастровый номер	Адрес или иное описание местоположения земельного участка
13:01:0426002	Республика Мордовия, Ардатовский район, с. Старое Ардатово
13:01:0426002:220	Республика Мордовия, Ардатовский район, с. Старое Ардатово

Приложение №2
к постановлению администрации
Ардатовского муниципального района
Республики Мордовия
от «23» 12 2024 г. № 1435

ОПИСАНИЕ МЕСТОПОЛОЖЕНИЯ ГРАНИЦ

Публичный сервитут для использования земель и земельных участков в целях эксплуатации
линейного объекта системы газоснабжения местного значения «Подземный газопровод низкого
давления с Ст. Ардатово Ардатовского района»
(наименование объекта, местоположение границ которого описано)

Сведения об объекте

№ п/п	Характеристики объекта	Описание характеристик
1	2	3
1	Местоположение объекта	Республика Мордовия, р-н Ардатовский, с. Старое Ардатово
2	Площадь объекта ± величина погрешности определения площади ($P \pm \Delta P$)	609±9 кв.м
3	Иные характеристики объекта	публичный сервитут в отношении земель и земельных участков в целях эксплуатации линейного объекта системы газоснабжения местного значения «Подземный газопровод низкого давления с Ст. Ардатово Ардатовского района» сроком на 49 лет в пользу ООО "ИНВЕСТ-ТРЕЙДХАУС" (ИНН: 7716799274, ОГРН: 1157746640270)

Сведения о местоположении границ объекта					
1. Система координат МСК-13, зона 1					
2. Сведения о характерных точках границ объекта					
Обозначение характерных точек границ	Координаты, м		Метод определения координат характерной точки	Средняя квадратическая погрешность положения характерной точки (M _t), м	Описание обозначения точки на местности (при наличии)
	X	Y			
1	2	3	4	5	6
1	483305,03	1356293,53	Метод спутниковых геодезических измерений (определений)	0,10	—
2	483297,85	1356263,06	Метод спутниковых геодезических измерений (определений)	0,10	—
3	483295,10	1356244,72	Метод спутниковых геодезических измерений (определений)	0,10	—
4	483291,46	1356224,52	Метод спутниковых геодезических измерений (определений)	0,10	—
5	483287,37	1356204,95	Метод спутниковых геодезических измерений (определений)	0,10	—
6	483279,67	1356178,68	Метод спутниковых геодезических измерений (определений)	0,10	—
7	483276,23	1356170,50	Метод спутниковых геодезических измерений (определений)	0,10	—
8	483267,77	1356168,94	Метод спутниковых геодезических измерений (определений)	0,10	—
9	483253,60	1356166,22	Метод спутниковых геодезических измерений (определений)	0,10	—
10	483254,36	1356162,30	Метод спутниковых геодезических измерений (определений)	0,10	—
11	483268,51	1356165,00	Метод спутниковых геодезических измерений (определений)	0,10	—
12	483279,09	1356166,96	Метод спутниковых геодезических измерений (определений)	0,10	—
13	483283,45	1356177,34	Метод спутниковых геодезических измерений (определений)	0,10	—
14	483291,25	1356203,97	Метод спутниковых геодезических измерений (определений)	0,10	—
15	483295,38	1356223,76	Метод спутниковых геодезических измерений (определений)	0,10	—
16	483299,04	1356244,06	Метод спутниковых геодезических измерений (определений)	0,10	—
17	483301,79	1356262,30	Метод спутниковых геодезических измерений (определений)	0,10	—
18	483308,07	1356288,97	Метод спутниковых геодезических измерений (определений)	0,10	—
19	483308,26	1356288,94	Метод спутниковых геодезических измерений (определений)	0,10	—
20	483308,92	1356292,88	Метод спутниковых геодезических измерений (определений)	0,10	—
1	483305,03	1356293,53	Метод спутниковых геодезических измерений (определений)	0,10	—

3. Сведения о характерных точках части (частей) границы объекта					
Обозначение характерных точек части границы	Координаты, м		Метод определения координат характерной точки	Средняя квадратическая погрешность положения характерной точки (M _t), м	Описание обозначения точки на местности (при наличии)
	X	Y			
1	2	3	4	5	6
Часть № —					
—	—	—	—	—	—

ОПИСАНИЕ МЕСТОПОЛОЖЕНИЯ ГРАНИЦ

Публичный сервитут для использования земель и земельных участков в целях эксплуатации линейного объекта системы газоснабжения местного значения «Подземный газопровод низкого давления с Ст. Ардатovo Ардатовского района»
(наименование объекта, местоположение границ которого описано)

Сведения о местоположении измененных (уточненных) границ объекта

1. Система координат —

2. Сведения о характерных точках границ объекта

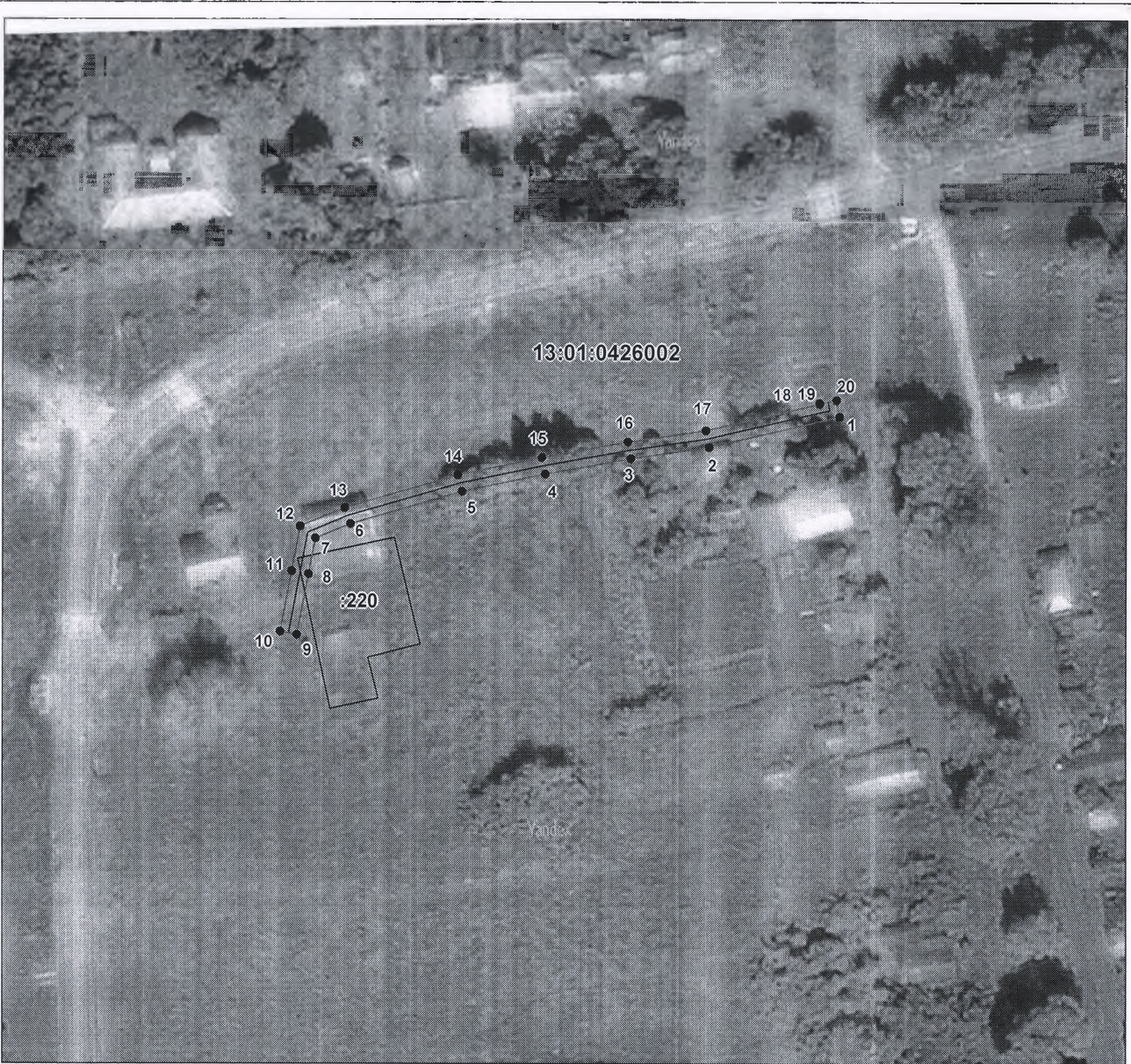
Обозначение характерных точек границ	Существующие координаты, м		Измененные (уточненные) координаты, м		Метод определения координат характерной точки	Средняя квадратическая погрешность положения характерной точки (M _t), м	Описание обозначения точки на местности (при наличии)
	X	Y	X	Y			
1	2	3	4	5	6	7	8
—	—	—	—	—	—	—	—

3. Сведения о характерных точках части (частей) границы объекта

Часть № —

Обозначение характерных точек границ	Существующие координаты, м		Измененные (уточненные) координаты, м		Метод определения координат характерной точки	Средняя квадратическая погрешность положения характерной точки (M _t), м	Описание обозначения точки на местности (при наличии)
	X	Y	X	Y			
1	2	3	4	5	6	7	8
—	—	—	—	—	—	—	—

Схема расположения границ публичного сервитута



Масштаб 1: 1500

Используемые условные знаки и обозначения:

- _____ – граница публичного сервитута,
- _____ – газопровод,
- _____ – границы земельных участков,
- _____ – границы кадастровых кварталов,
- _____ – установленные границы административно-территориальных образований,
- _____ – границы населенных пунктов,
- _____ – характерная точка публичного сервитута.

Подпись  Петрова М. Г.

Место для отнесения (при наличии) лица, составившего описание местоположения границ объекта

