

# РЕСПУБЛИКА МОРДОВИЯ

## АДМИНИСТРАЦИЯ АРДАТОВСКОГО МУНИЦИПАЛЬНОГО РАЙОНА

### ПОСТАНОВЛЕНИЕ

«17» декабря 2024 г.

г. Ардатов

№ 1404

О внесении изменений

в постановление администрации Ардатовского муниципального района Республики Мордовия от 21.05.2024 №460 «Об установлении публичного сервитута для использования земель и земельных участков в целях эксплуатации линейного объекта системы газоснабжения местного значения «подземный газопровод высокого и среднего давления с. Куракино»

В соответствии главой V.7 Земельного кодекса Российской Федерации от 25 октября 2001 года №136-ФЗ, Федеральными законами от 03 августа 2018 года №342-ФЗ «О внесении изменений в Градостроительный кодекс Российской Федерации и отдельные законодательные акты Российской Федерации», от 06 октября 2003 года №131-ФЗ «Об общих принципах организации местного самоуправления в Российской Федерации», от 25 октября 2001 года №137-ФЗ «О введении в действие Земельного кодекса Российской Федерации», заявления ООО «ИНВЕСТ-ТРЕЙДХАУС» исх. № 4943/24 от 25.11.2024:

#### ПОСТАНОВЛЯЮ:

1. Внести изменения в постановление администрации Ардатовского муниципального района Республики Мордовия от 21.05.2024 №460 «Об установлении публичного сервитута для использования земель и земельных участков в целях эксплуатации линейного объекта системы газоснабжения местного значения «подземный газопровод высокого и среднего давления с. Куракино» следующего содержания:

1.1 Приложение № 1 к постановлению изложить в новой редакции, согласно приложению № 1 к настоящему постановлению.

1.2. Приложение № 2 к постановлению изложить в новой редакции, согласно приложению № 2 к настоящему постановлению.

2. Контроль за исполнением настоящего постановления возложить на главу администрации.

3. Постановление вступает в силу со дня его подписания.

Глава Ардатовского  
муниципального района



А.Н.Антипов

Приложение №1  
к постановлению администрации  
Ардатовского муниципального района  
Республики Мордовия  
от «12» 12 2024 г. № 1407



**Перечень  
земель и земельных участков, в отношении которых устанавливается  
публичный сервитут и его границы**

<b>Кадастровый номер</b>	<b>Адрес или иное описание местоположения земельного участка</b>
13:01:0411001	Республика Мордовия, Ардатовский район, с. Куракино
13:01:0411001:10	Республика Мордовия, Ардатовский район, с. Куракино
13:01:0411001:129	Республика Мордовия, Ардатовский район, Куракинское сельское поселение
13:01:0411002	Республика Мордовия, Ардатовский район, с. Куракино
13:01:0411002:185	Республика Мордовия, Ардатовский район, с. Куракино
13:01:0411002:186	Республика Мордовия, Ардатовский район, с. Куракино
13:01:0411002:191	Республика Мордовия, Ардатовский район, с. Куракино

Приложение №2  
к постановлению администрации  
Ардатовского муниципального района  
Республики Мордовия  
от «14» 12 2024 г. № 1407

ОПИСАНИЕ МЕСТОПОЛОЖЕНИЯ ГРАНИЦ		
Публичный сервитут для использования земель и земельных участков в целях эксплуатации линейного объекта системы газоснабжения местного значения «подземный газопровод высокого и среднего давления с. Куракино»		
(наименование объекта, местоположение границ которого описано)		
Сведения об объекте		
№ п/п	Характеристики объекта	Описание характеристик
1	2	3
1	Местоположение объекта	Республика Мордовия, р-н Ардатовский, с. Куракино
2	Площадь объекта ± величина погрешности определения площади ( $P \pm \Delta P$ )	8115±32 кв.м
3	Иные характеристики объекта	публичный сервитут в отношении земель и земельных участков в целях эксплуатации линейного объекта системы газоснабжения местного значения «подземный газопровод высокого и среднего давления с. Куракино» сроком на 49 лет в пользу ООО "ИНВЕСТ-ТРЕЙДХАУС" (ИНН: 7716799274, ОГРН: 1157746640270)



Сведения о местоположении границ объекта					
1. Система координат МСК-13, зона 1					
2. Сведения о характерных точках границ объекта					
Обозначение характерных точек границ	Координаты, м		Метод определения координат характерной точки	Средняя квадратическая погрешность положения характерной точки (M <sub>t</sub> ), м	Описание обозначения точки на местности (при наличии)
	X	Y			
1	2	3	4	5	6
1	479273,56	1352078,26	Метод спутниковых геодезических измерений (определений)	0,10	—
2	479270,74	1352070,48	Метод спутниковых геодезических измерений (определений)	0,10	—
3	479266,26	1352053,18	Метод спутниковых геодезических измерений (определений)	0,10	—
4	479259,78	1352029,03	Метод спутниковых геодезических измерений (определений)	0,10	—
5	479257,12	1352017,09	Метод спутниковых геодезических измерений (определений)	0,10	—
6	479249,89	1352018,80	Метод спутниковых геодезических измерений (определений)	0,10	—
7	479245,01	1351997,86	Метод спутниковых геодезических измерений (определений)	0,10	—
8	479252,90	1351995,99	Метод спутниковых геодезических измерений (определений)	0,10	—
9	479232,75	1351864,08	Метод спутниковых геодезических измерений (определений)	0,10	—
10	479221,84	1351801,69	Метод спутниковых геодезических измерений (определений)	0,10	—
11	479219,95	1351801,71	Метод спутниковых геодезических измерений (определений)	0,10	—
12	479219,95	1351790,85	Метод спутниковых геодезических измерений (определений)	0,10	—
13	479218,69	1351783,35	Метод спутниковых геодезических измерений (определений)	0,10	—
14	479213,50	1351747,98	Метод спутниковых геодезических измерений (определений)	0,10	—
15	479207,15	1351702,57	Метод спутниковых геодезических измерений (определений)	0,10	—
16	479182,73	1351613,06	Метод спутниковых геодезических измерений (определений)	0,10	—
17	479155,54	1351614,82	Метод спутниковых геодезических измерений (определений)	0,10	—
18	479146,88	1351615,97	Метод спутниковых геодезических измерений (определений)	0,10	—
19	479143,45	1351600,76	Метод спутниковых геодезических измерений (определений)	0,10	—
20	479084,65	1351618,02	Метод спутниковых геодезических измерений (определений)	0,10	—
21	478973,22	1351667,88	Метод спутниковых геодезических измерений (определений)	0,10	—
22	478877,93	1351734,87	Метод спутниковых геодезических измерений (определений)	0,10	—
23	478882,15	1351743,79	Метод спутниковых геодезических измерений (определений)	0,10	—
24	478863,02	1351752,69	Метод спутниковых геодезических измерений (определений)	0,10	—
25	478854,48	1351733,96	Метод спутниковых геодезических измерений (определений)	0,10	—
26	478873,30	1351725,10	Метод спутниковых геодезических измерений (определений)	0,10	—
27	478875,75	1351730,28	Метод спутниковых геодезических измерений (определений)	0,10	—
28	478970,74	1351663,51	Метод спутниковых геодезических измерений (определений)	0,10	—
29	479082,92	1351613,32	Метод спутниковых геодезических измерений (определений)	0,10	—
30	479147,15	1351594,46	Метод спутниковых геодезических измерений (определений)	0,10	—
31	479150,75	1351610,41	Метод спутниковых геодезических измерений (определений)	0,10	—
32	479155,04	1351609,84	Метод спутниковых геодезических измерений (определений)	0,10	—
33	479184,90	1351607,91	Метод спутниковых геодезических измерений (определений)	0,10	—
34	479214,53	1351603,12	Метод спутниковых геодезических измерений (определений)	0,10	—
35	479413,15	1351583,05	Метод спутниковых геодезических измерений (определений)	0,10	—
36	479667,38	1351552,94	Метод спутниковых геодезических измерений (определений)	0,10	—
37	479666,35	1351546,76	Метод спутниковых геодезических измерений (определений)	0,10	—
38	479686,59	1351543,22	Метод спутниковых геодезических измерений (определений)	0,10	—
39	479690,25	1351563,90	Метод спутниковых геодезических измерений (определений)	0,10	—
40	479669,80	1351567,42	Метод спутниковых геодезических измерений (определений)	0,10	—
41	479668,21	1351557,88	Метод спутниковых геодезических измерений (определений)	0,10	—
42	479413,70	1351588,02	Метод спутниковых геодезических измерений (определений)	0,10	—
43	479215,18	1351608,08	Метод спутниковых геодезических измерений (определений)	0,10	—
44	479187,76	1351612,51	Метод спутниковых геодезических измерений (определений)	0,10	—
45	479212,05	1351701,56	Метод спутниковых геодезических измерений (определений)	0,10	—
46	479218,45	1351747,27	Метод спутниковых геодезических измерений (определений)	0,10	—
47	479223,42	1351781,15	Метод спутниковых геодезических измерений (определений)	0,10	—
48	479240,54	1351780,92	Метод спутниковых геодезических измерений (определений)	0,10	—
49	479240,93	1351801,44	Метод спутниковых геодезических измерений (определений)	0,10	—
50	479226,90	1351801,62	Метод спутниковых геодезических измерений (определений)	0,10	—
51	479237,68	1351863,27	Метод спутниковых геодезических измерений (определений)	0,10	—

1	2	3	4	5	6
52	479257,79	1351994,83	Метод спутниковых геодезических измерений (определений)	0,10	—
53	479265,44	1351993,01	Метод спутниковых геодезических измерений (определений)	0,10	—
54	479270,32	1352013,95	Метод спутниковых геодезических измерений (определений)	0,10	—
55	479261,98	1352015,93	Метод спутниковых геодезических измерений (определений)	0,10	—
56	479264,63	1352027,83	Метод спутниковых геодезических измерений (определений)	0,10	—
57	479271,09	1352051,90	Метод спутниковых геодезических измерений (определений)	0,10	—
58	479275,54	1352069,05	Метод спутниковых геодезических измерений (определений)	0,10	—
59	479278,24	1352076,51	Метод спутниковых геодезических измерений (определений)	0,10	—
1	479273,56	1352078,26	Метод спутниковых геодезических измерений (определений)	0,10	—

### 3. Сведения о характерных точках части (частей) границы объекта

Обозначение характерных точек части границы	Координаты, м		Метод определения координат характерной точки	Средняя квадратическая погрешность положения характерной точки (M <sub>t</sub> ), м	Описание обозначения точки на местности (при наличии)
	X	Y			
1	2	3	4	5	6
Часть № —					
—	—	—	—	—	—

# ОПИСАНИЕ МЕСТОПОЛОЖЕНИЯ ГРАНИЦ

Публичный сервитут для использования земель и земельных участков в целях эксплуатации линейного объекта системы газоснабжения местного значения «подземный газопровод высокого и среднего давления с. Куракино»  
(наименование объекта, местоположение границ которого описано)

Сведения о местоположении измененных (уточненных) границ объекта

1. Система координат —

2. Сведения о характерных точках границ объекта

Обозначение характерных точек границ	Существующие координаты, м		Измененные (уточненные) координаты, м		Метод определения координат характерной точки	Средняя квадратическая погрешность положения характерной точки (M <sub>t</sub> ), м	Описание обозначения точки на местности (при наличии)
	X	Y	X	Y			
1	2	3	4	5	6	7	8
—	—	—	—	—	—	—	—

3. Сведения о характерных точках части (частей) границы объекта

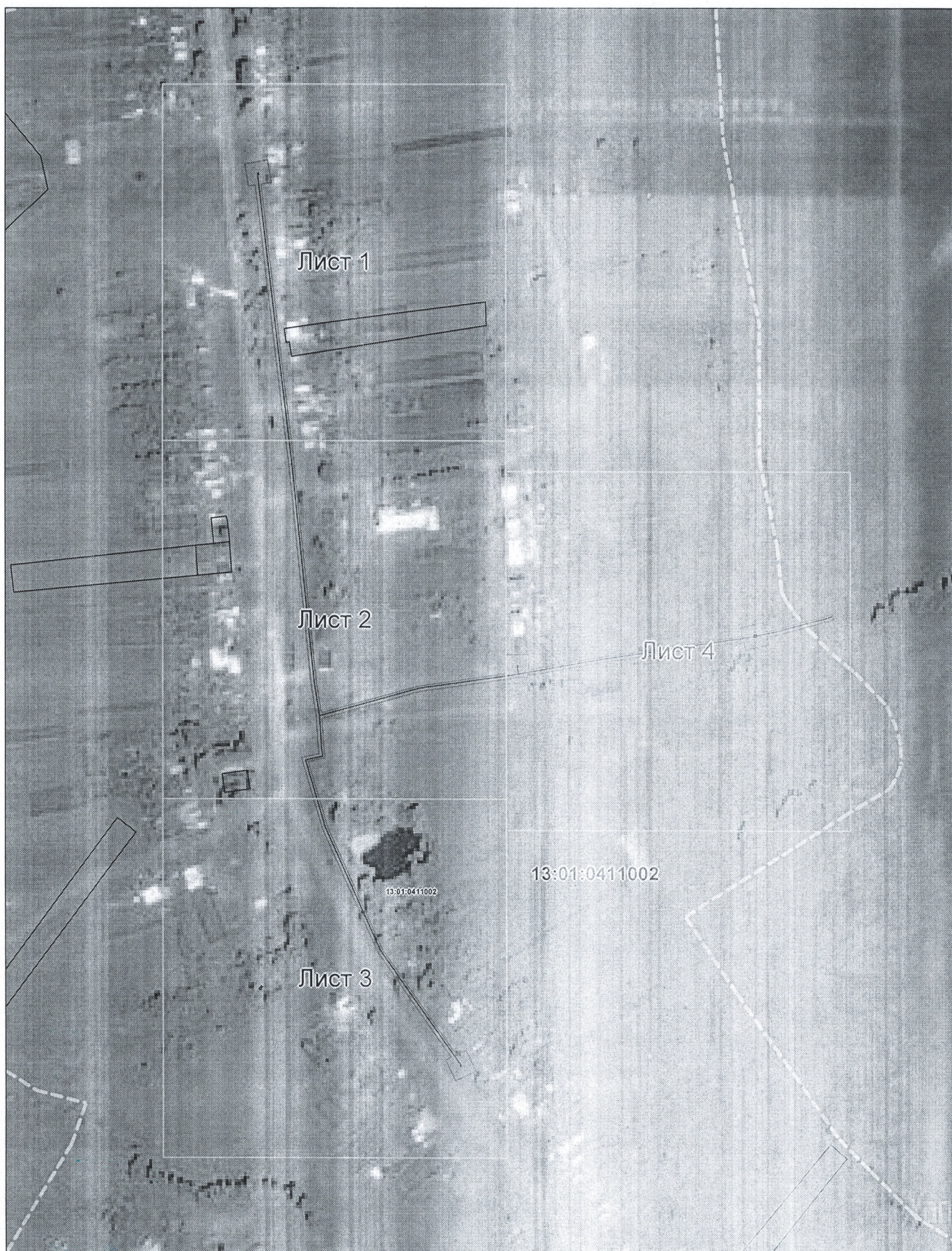
Часть № —

Обозначение характерных точек границ	Существующие координаты, м		Измененные (уточненные) координаты, м		Метод определения координат характерной точки	Средняя квадратическая погрешность положения характерной точки (M <sub>t</sub> ), м	Описание обозначения точки на местности (при наличии)
	X	Y	X	Y			
1	2	3	4	5	6	7	8
—	—	—	—	—	—	—	—



# Схема расположения границ публичного сервитута

Основной лист



Масштаб 1: 5000

Используемые условные знаки и обозначения:



— область выносного листа,

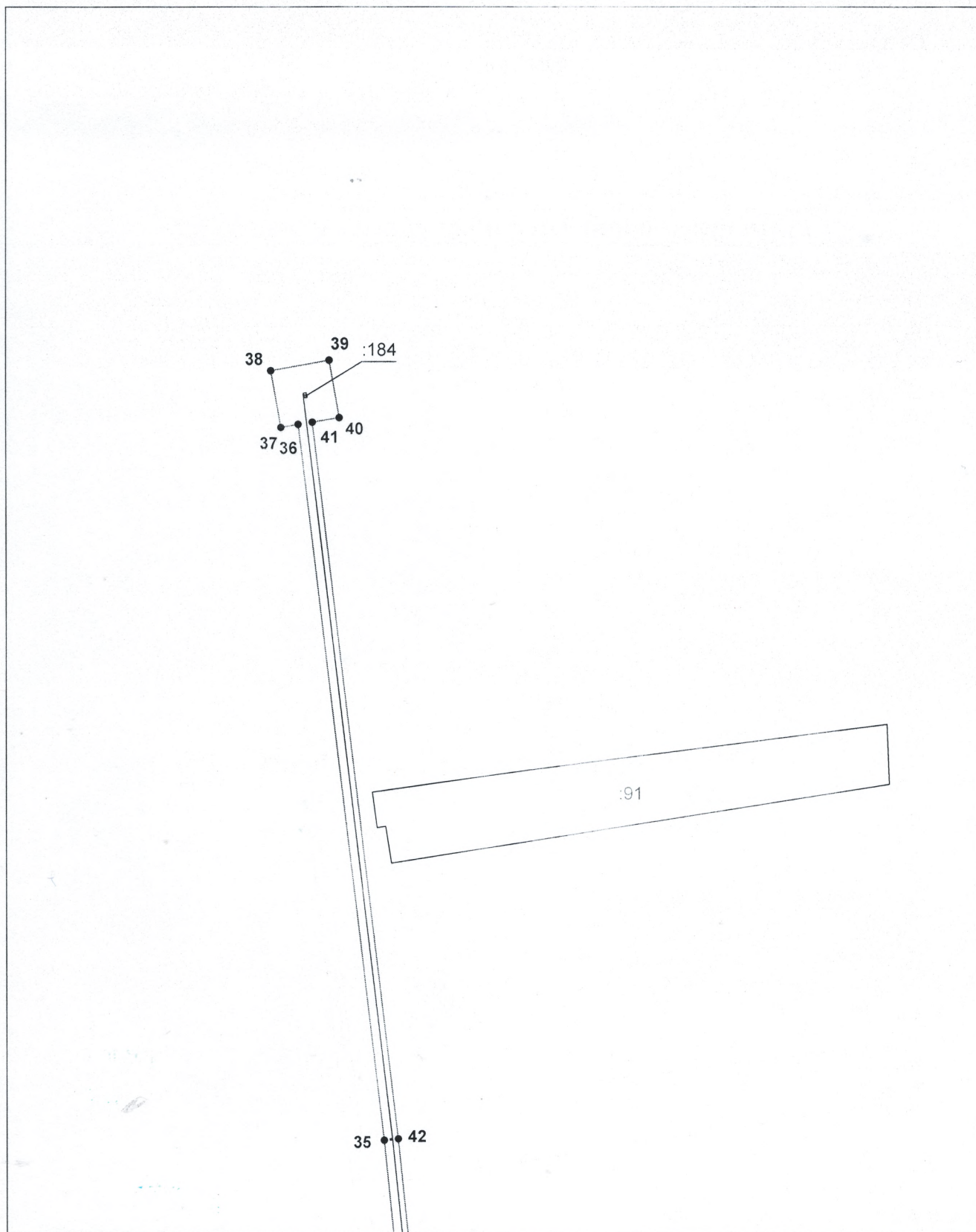
23

— номер выносного листа.



# Схема расположения границ публичного сервитута

Выносной лист №1



Масштаб 1:2000

Используемые условные знаки и обозначения приведены на отдельной странице в конце раздела.

Подпись \_\_\_\_\_ Петрова М. Г.

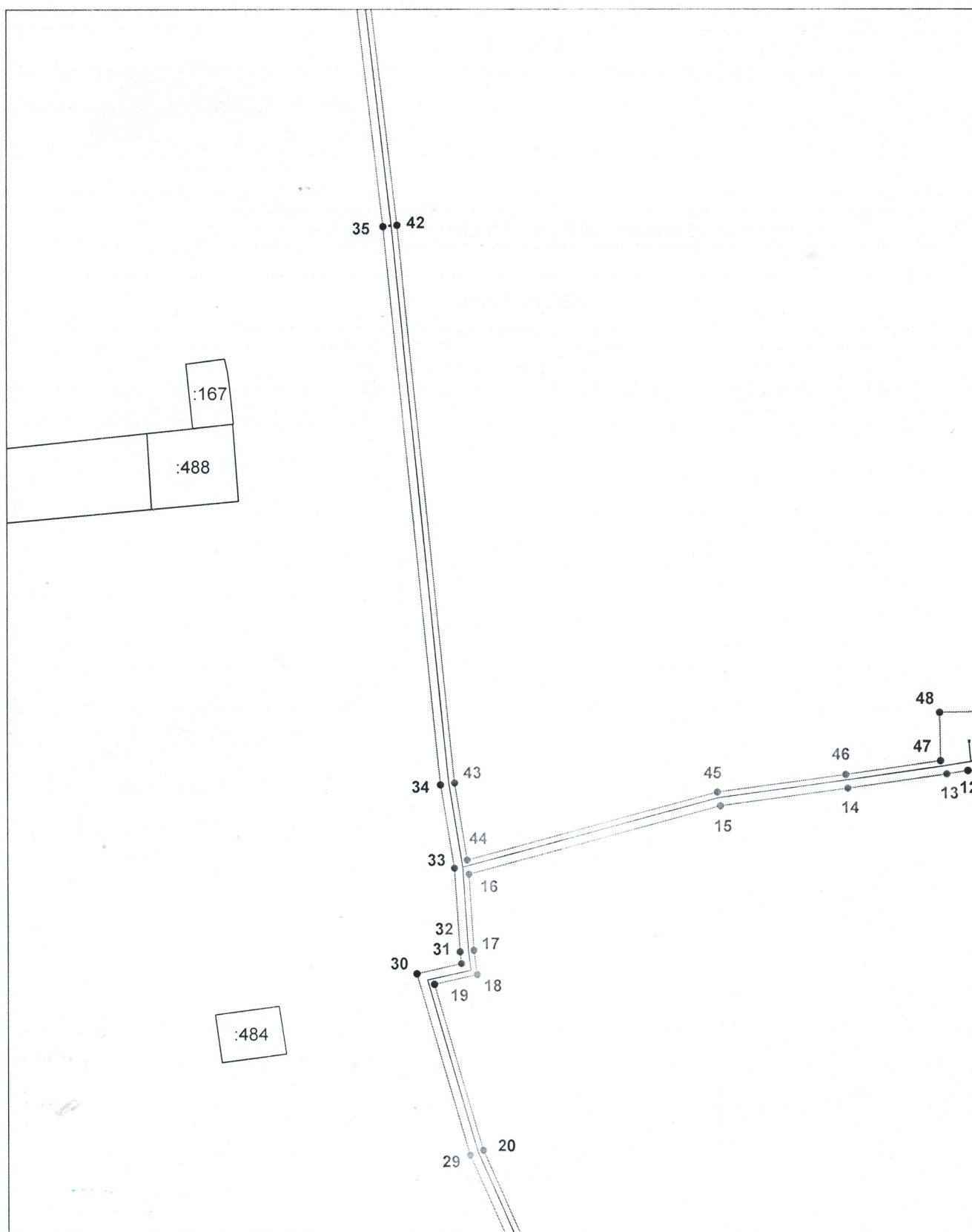
Место для оттиска (подписи) лица, составившего описание местоположения границ объекта





# Схема расположения границ публичного сервитута

Выносной лист №2



Масштаб 1:2000

Используемые условные знаки и обозначения приведены на отдельной странице в конце раздела.

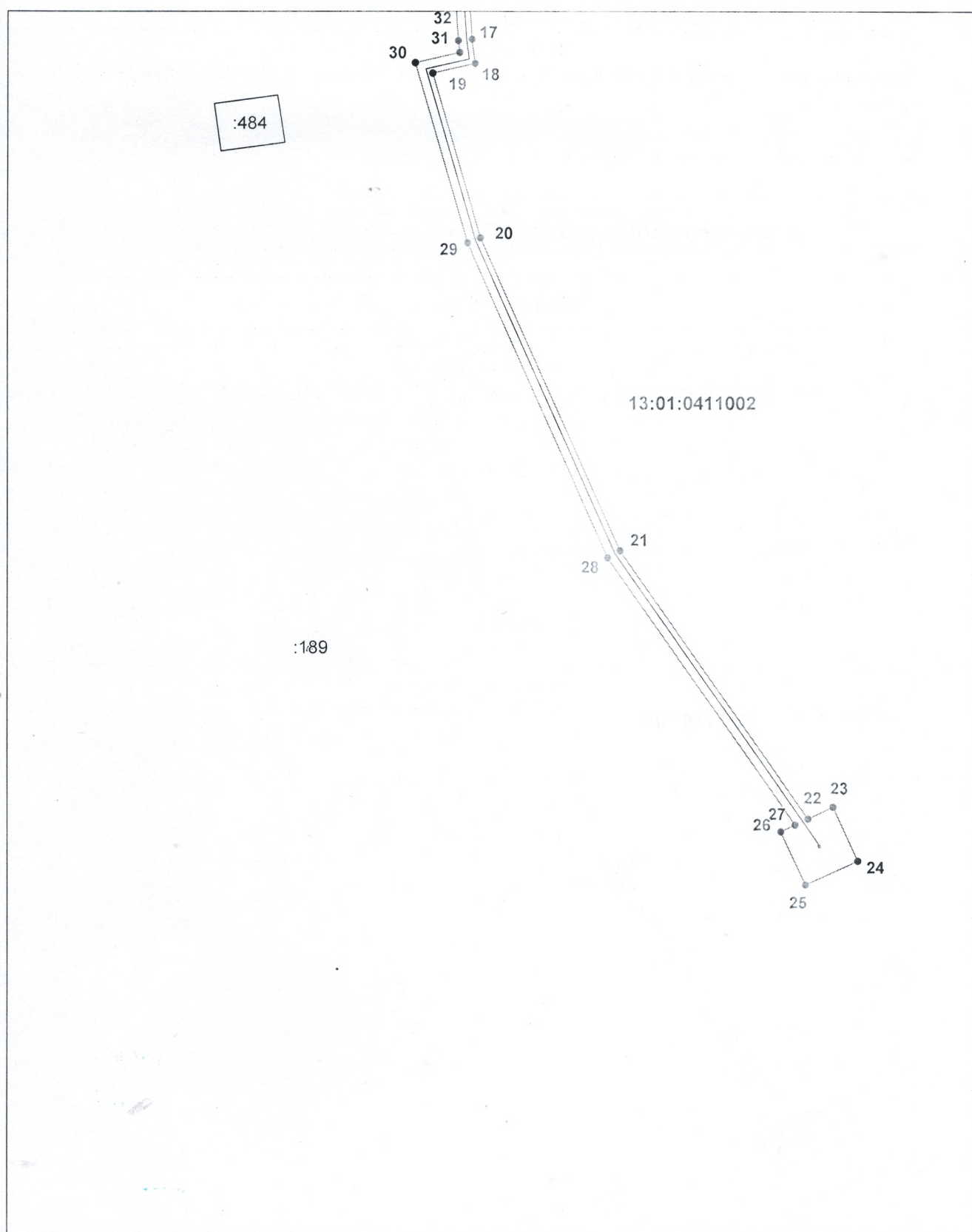
Подпись \_\_\_\_\_ Петрова М. Г.

Место для оттиска \_\_\_\_\_ (при наличии) лица, составившего описание местоположения границ объекта



# Схема расположения границ публичного сервитута

Выносной лист №3



Масштаб 1:2000

Используемые условные знаки и обозначения приведены на отдельной странице в конце раздела.

Подпись *Петрова М. Г.*

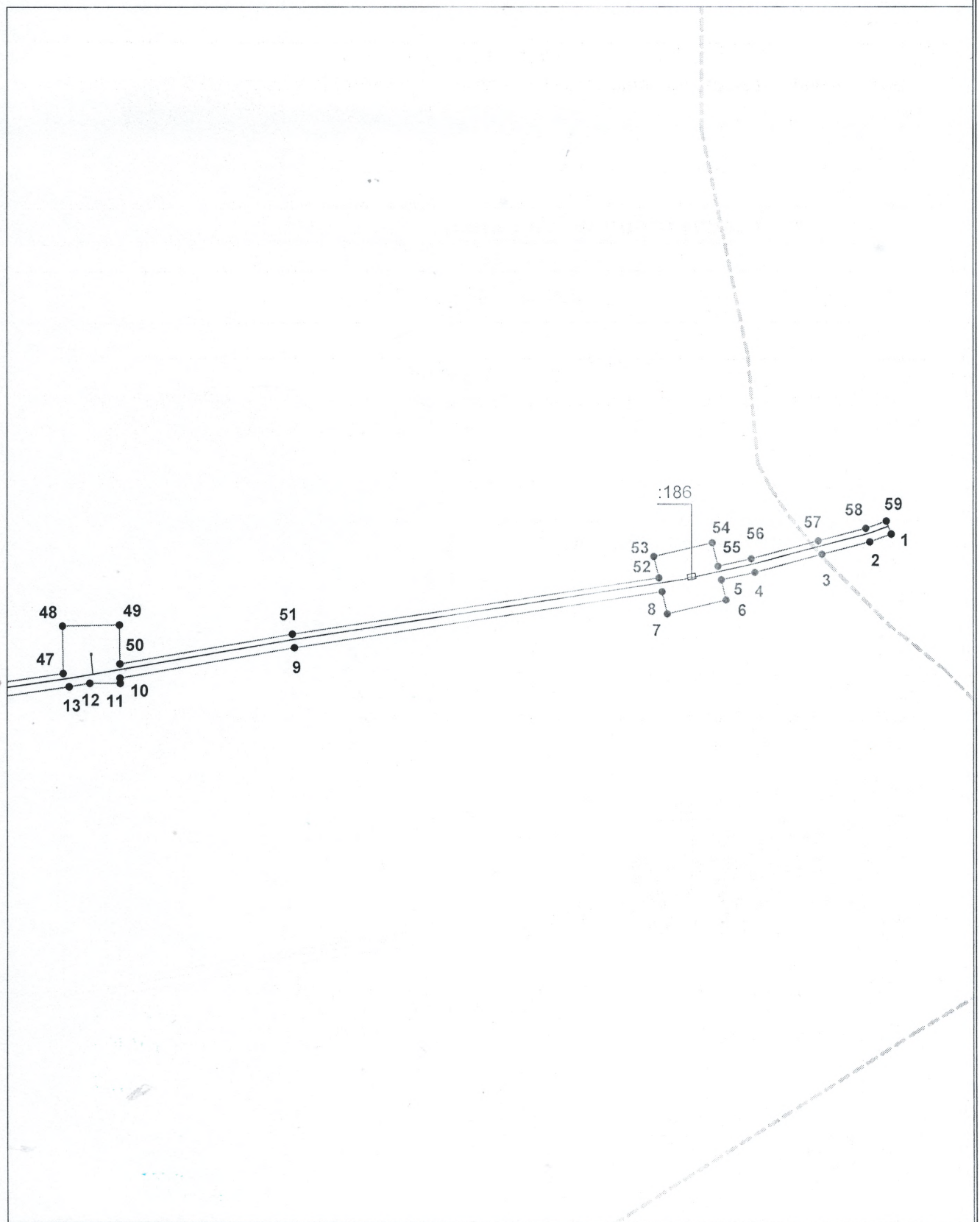
Место для оттиска *Петрова М. Г.* (при наличии) лица, составившего описание местоположения границ объекта





# Схема расположения границ публичного сервитута

Выносной лист №4



Масштаб 1:2000








Использованные знаки и обозначения приведены на отдельной странице в конце раздела.

Подпись *Петрова М. Г.*

Место для отрисовки печати (при наличии) лица, составившего описание местоположения границ объекта



**Используемые условные знаки и обозначения:**

-  — граница публичного сервитута,
-  — газопровод,
-  — границы земельных участков,
-  — границы кадастровых кварталов,
-  — установленные границы административно-территориальных образований,
-  — границы населенных пунктов,
-  — характерная точка публичного сервитута.